

## Pack autoportant REGIUP172B Certifié

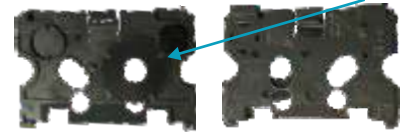


H. 1130 x P. 180 mm.  
Larg. 400mm

- Réservoir complet **prêt à poser**  
Alimentation en eau à l'intérieur  
du réservoir

**S.A.V. - Kit de maintenance**

Joint de soupape +  
membrane de robinet flotteur)



sur la plaque de propreté

- Système d'évacuation universel

avec un seul raccord



**recoupable et réglable**  
en profondeur (60mm)



sortie verticale



ou

sortie horizontale

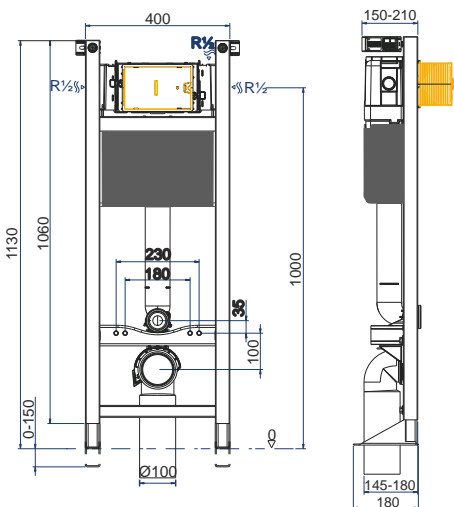


**100% Autoportant**



# EVO Certifié NF

Bâti-support autoportant



- ✓ 100% autoportant (sans fixation murale nécessaire),
- ✓ Structure métallique traité anti-corrosion,
- ✓ Conforme à la norme NF XP D12208 → résistance à une charge de 400kg,
- ✓ Pieds renforcés autoportants livrés dans la position d'installation,
- ✓ Pieds à freins facilitant la pose par une seule personne,
- ✓ Robinet flotteur NF classe 1 silencieux,
- ✓ Raccordement en eau sécurisé à l'intérieur du réservoir, arrivée droite ou gauche,
- ✓ Pipe d'évacuation en PVC Ø100mm sortie verticale ou horizontale avec un seul raccord,
- ✓ Pipe réglable en profondeur (60mm) par crémaillère

## Caractéristiques produit

### Réservoir de chasse

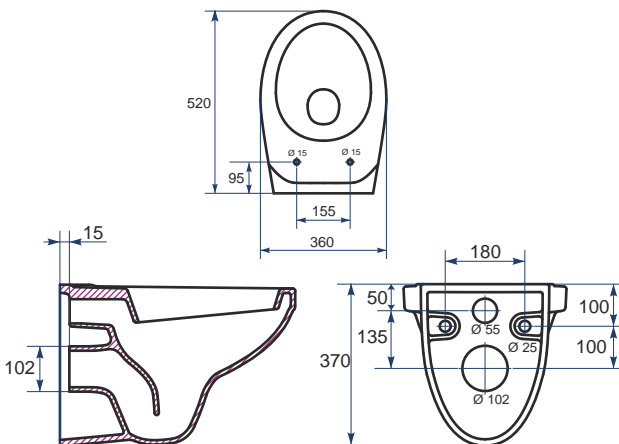
- Polystyrène
- Isolation phonique
- Anti-condensation
- Mécanisme pré-réglé d'usine en 3/6L

### Commande 3/6L

- Installation en façade ou par le dessus
- Facilité de maintenance
- Rapidité d'installation
- Aisance de réglage selon l'épaisseur de l'habillage

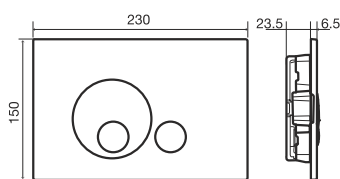
### Raccord

- Kit de liaison cuvette-réservoir
- Evacuation fournis
- Robinet d'arrêt 1/2" - 3/8"
- Kit de fixations sol et mur
- Tunnel de traversé de cloison



Cuvette suspendue NF en porcelaine blanche  
Abattant en polypropylène (Réf. CUVSUSPB13)

larg. 360 x long. 520 mm, entraxe de fixation 180 mm



Plaque de commande mécanique  
en abs, double-débit extra plate,  
épaisseur 6,5 mm.

larg. 230 x prof. 6,5 x haut. 150 mm



**REGIPLAST**  
www.regiplast.fr